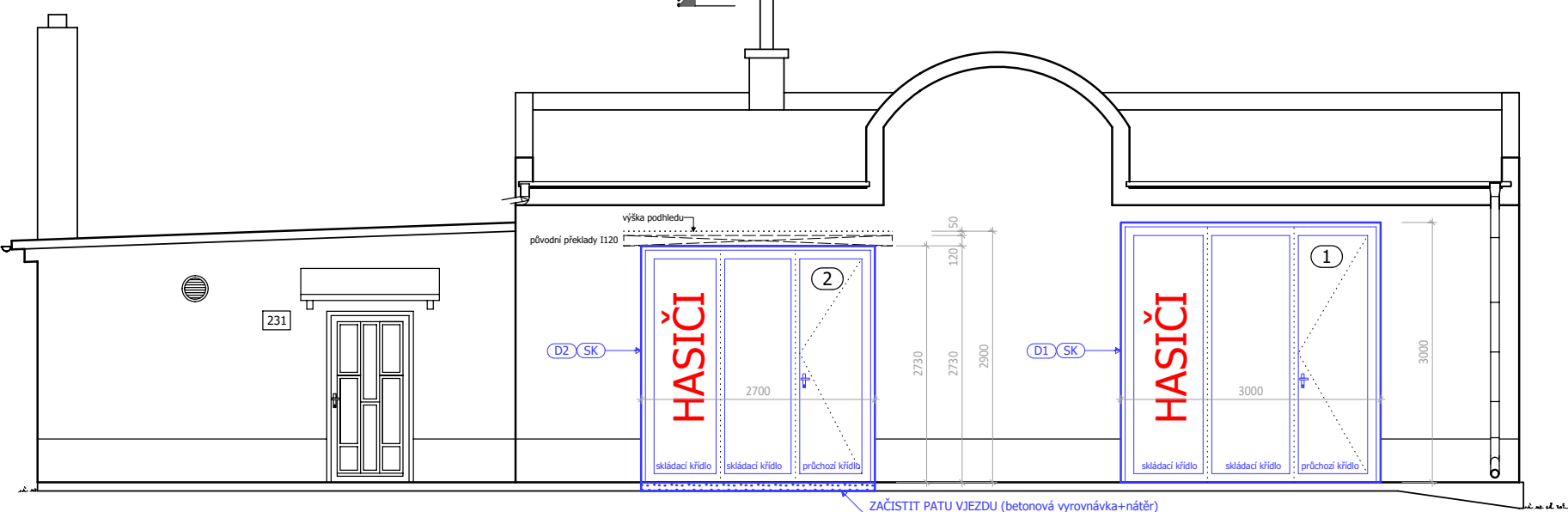


ČELNÍ POHLED



LEGENDA MATERIÁLU:

STÁVAJÍCÍ ZDĚNÉ KONSTRUKCE

TABULKA MÍSTNOSTÍ :

OZN.	ÚČEL MÍSTNOSTI	PLOCHA m²	PODLAHA	POZNÁMKA
101	GARÁŽOVÉ STÁNÍ - CAS	46,10	BETON	
102	GARÁŽOVÉ STÁNÍ+ŠATNA	42,02	KERAMICKÁ DL.	
103	KOUPELNA	6,20	KERAMICKÁ DL.	
104	PŘEDSÍŇ WC ŽENY	1,00	KERAMICKÁ DL.	KERAM. OBKLAD STĚN V=2,0m
105	WC ŽENY	1,62	KERAMICKÁ DL.	KERAM. OBKLAD STĚN V=2,0m
106	PŘEDSÍŇ WC MUŽI	1,00	KERAMICKÁ DL.	KERAM. OBKLAD STĚN V=2,0m
107	WC MUŽI	1,80	KERAMICKÁ DL.	KERAM. OBKLAD STĚN V=2,0m
108	ČAJOVÁ KUCHYŇKA+ZÁZEMÍ	13,50	KERAMICKÁ DL.	

POZNÁMKA :

Špalety/ostění:
Začistit vnitřní a vnější ostění stěn včetně fasády cca 250mm od bouracích prací např. nátěr rámečku kolem vrat v barvě šedé(odstín stejný jak sokl venkovní)

Podlaha:
Dle dostupných informací(fotodokumentace-šterkové lože, kari síť, beton cca 100-150mm), je stávající podlahová konstrukce v místě parkování DA (dopravní automobil) vyhovující. V místě vybouraného otvoru (vrata - D2) udělat betonová vyrovnávka + protiskluzový nátěr (např.Epoxid Sikafloor Garage RAL 7032)

Strop:
Dle informace od členů jednotky, je strop tvořen z izolace EPS tl. 50mm/perlinka/lepidlo/štuk/malba PD vychází ze stávajícího stavu a dostupných podkladů z archivu stavebního úřadu města Děčína.

Přenosné hasící přístroje:
Do garáže k CAS(m.č.101) a DA(m.č.108) umístit po jednu PHP PG6(práškový). Rukojeti hasících přístrojů musí být umístěny nejvýše 1,5m nad podlahou. Hasící přístroje budou umístěny tak, aby byly snadno viditelné a volně přístupné. Celkem tedy osadit 2Ks PHP PG6 dle PBŘ.

INVESTOR :

VYPRACOVAL :

MÍSTO STAVBY :

KONTROLOVAL :

PROJEKČNÍ STUPEŇ :

Název svazku :

NÁZEV AKCE :

NÁZEV VÝKRESU :

Statutární město DĚČÍN

Mírové nám. 1175/5, 405 38 Děčín

Hošek Pavel, Litoměřická 108/62, Děčín 3, 405 02

Křešice č.p.231, na st. pč.497 v k.ú. Křešice u Děčína

Hošek Pavel, Litoměřická 108/62, Děčín 3, 405 02

ZMĚNA STAVBY PŘED DOKONČENÍM

D. VÝKRESOVÁ DOKUMENTACE

NOVÁ GARÁŽOVÁ VRATA PRO SDH DĚČÍN

KŘEŠICE na st. p.č.497 v k.ú. Křešice u Děčína

PŮDORYS - NOVÝ STAV

Projekční práce
pozemních staveb a
plynárenského zařízení
mobil : +420 723 253 705
email : hosekpav@seznam.cz

Datum

Meřítko

Verze

Formát

Číslo výkresu

18.03.2025

1:75

2

A3

03